

MUNICÍPIO DE ERVAL GRANDE

ESTADO DO RIO GRANDE DO SUL

EDITAL DE CONCURSO PÚBLICO Nº 001/2014

09 DE MARÇO DE 2014

CARGO:
Auxiliar de Creche

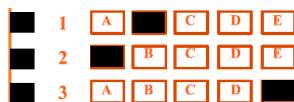
INSTRUÇÕES

Este Caderno de Questões contém **25 questões**, constituídas com cinco opções (A, B, C, D, E) e **uma única resposta correta**. Em caso de divergência de dados e/ou de defeito no Caderno de Questões, solicite providências ao fiscal de sala.

Você receberá juntamente com o Caderno de Questões, o **Gabarito**, o qual conterá o **Cartão de Identificação** e o **Cartão Resposta**.

O **Cartão de Identificação** deverá ser preenchido atentamente com **Nome, Nº de Inscrição e Assinatura**.

As respostas do Caderno de Questões deverão ser transcritas para o **Cartão Resposta**, na ordem de 01 a 25, com caneta esferográfica de tinta azul ou preta, de acordo com as orientações de preenchimento abaixo:



Formas Incorretas:

O **Cartão Resposta** é o único documento válido para a correção das provas e o não preenchimento correto implica a anulação da questão. **Não será fornecido**, em hipótese alguma, novo Cartão Resposta por erro de preenchimento por parte do candidato.

O Gabarito é **insubstituível** e de inteira responsabilidade do candidato, por isso não deve ser amassado, dobrado, rasgado ou rasurado.

Durante a realização das provas **não será permitida qualquer consulta a materiais**, sejam didáticos ou eletrônicos. O candidato que for flagrado fazendo uso desses materiais estará automaticamente **eliminado** do Concurso Público.

A **interpretação das questões** é parte integrante da prova, não sendo permitido aos fiscais de sala auxiliar na interpretação.

A saída da sala de prova, com a entrega do Caderno de Questões e Gabarito, somente será permitida após transcorrido **45 minutos do início da mesma**.

Ao concluir a prova e o preenchimento do Cartão Resposta, **entregue o Caderno de Questões e o Gabarito ao fiscal de sala**. A não entrega de qualquer um dos itens especificados acima, implicará na eliminação do candidato do Concurso Público.

O tempo de duração total da prova é de **3 horas**, incluído o tempo para preenchimento do Gabarito.

O candidato poderá anotar suas respostas no gabarito disponível na última página da prova escrita objetiva para conferir com o gabarito oficial.

Os **3 últimos candidatos** ao terminarem a prova deverão permanecer juntos em sala para, juntamente com os fiscais de sala, conferirem os Gabaritos, assinarem a folha ata e o lacre dos envelopes que guardarão os Cartões de Identificação, os Cartões Resposta e os Cadernos de Questões.

A **desobediência** a qualquer uma das determinações constantes do Edital de Concurso Público, do presente Caderno de Questões e de preenchimento do Gabarito, implicará na **eliminação do candidato** do Concurso Público.

O **gabarito preliminar** e as **provas escritas objetivas** estarão disponíveis, no dia **10 de março de 2014**, no site www.alternativeconcursos.com.br.

É facultado ao candidato interpor **recurso** contra as questões da prova escrita objetiva através do email recursos@alternativeconcursos.com.br, no prazo de **11 a 17 de março de 2014**.

01) Acerca do uso do "J", assinale a alternativa que está grafada incorretamente:

- a) acarajé.
- b) jiló.
- c) nojento.
- d) viajar.
- e) garajem.

02) Acerca do uso do "CH", assinale a alternativa que está grafada incorretamente:

- a) chumbo.
- b) ameicha.
- c) preencher.
- d) encharcado.
- e) chave.

03) Assinale a alternativa que corresponde a um sinônimo da palavra DESENVOLVER:

- a) progredir.
- b) retroceder.
- c) decrescer.
- d) atenuar.
- e) agravar.

04) Assinale a alternativa que corresponda ao substantivo coletivo de PEIXES:

- a) alcatéia.
- b) bando.
- c) junta.
- d) cardume.
- e) ninhada.

05) Assinale a alternativa em que a divisão silábica está correta:

- a) pa-ra-le-lo.
- b) ca-b-e-ça.
- c) co-ns-pi-ração.
- d) pro-prie-dade.
- e) mam-ãe.

Matemática

06) Resolvendo $\sqrt{169} - 7$ temos como resultado:

- a) 13
- b) 32
- c) 7
- d) 28
- e) 6

07) Quantos minutos estão contidos em quatro horas?

- a) 60
- b) 120
- c) 180
- d) 240
- e) 300

08) Os símbolos Romanos "XXIV" equivalem ao número:

- a) 24
- b) 04
- c) 10
- d) 14
- e) 05

09) Um metro equivale a quantos centímetros?

- a) 10
- b) 100
- c) 1000
- d) 10000
- e) 100000

10) Uma máquina de lavar roupas está sendo vendida em uma loja por R\$ 999,00, podendo ser paga em 12 parcelas iguais. Qual o valor de cada parcela se for paga em 12 vezes?

- a) R\$ 99,90
- b) R\$ 90,81
- c) R\$ 166,50
- d) R\$ 83,25
- e) R\$ 124,87

Conhecimentos Gerais

11) Qual é o nome do atual Prefeito de Erval Grande (RS)?

- a) Amélio Francisco Kwiecinski.
- b) Agustino Sinski.
- c) Vilson Pietroski.
- d) Alcione Paulo Massi.
- e) Jovane Eliseu Pasa.

12) Acerca do Município de Erval Grande (RS) pode-se afirmar que:

- I. O início do povoamento da sede desse município data de 1927.
- II. O nome do município se deve ao cultivo em grande escala da Erva-Mate, existente na época da colonização, ervas nativas que hoje não existem mais. Também referência aos ervais guaraníes da região.
- III. Um dos maiores problemas enfrentados pelo município foi o êxodo rural, apesar dos esforços de

todas as administrações para procurar manter o homem no campo. Recentemente a cidade recebeu o nome de "Cidade das Azaléias", em virtude da grande quantidade dessas plantas que, na época da floração, muito embelezam a cidade.

- a) Somente I e II estão corretos.
- b) Somente I e III estão corretos.
- c) Somente II e III estão corretos.
- d) Todos estão corretos.
- e) Nenhum está correto.

13) Qual é a data de aniversário do Município de Erval Grande (RS)?

- a) 7 de fevereiro.
- b) 7 de agosto.
- c) 7 de junho.
- d) 7 de setembro.
- e) 7 de dezembro.

14) Qual foi o ano de fundação do Município de Erval Grande (RS)?

- a) 1954
- b) 1959
- c) 1964
- d) 1969
- e) 1949

15) Qual dos Municípios abaixo faz divisa com o Município de Erval Grande (RS)?

- a) Aratiba.
- b) Barão de Cotegipe.
- c) Erechim.
- d) São Valentim.
- e) Trindade do Sul.

Conteúdos Específicos

16) Antes mesmo das crianças emitirem as primeiras palavras, alguns cuidados devem ser tomados na hora de conversar com elas. Quais das alternativas abaixo representam esses cuidados:

- I. Não repetir a palavra errada.
- II. Não usar palavras no diminutivo.
- III. Usar palavras substitutas para palavras mais difíceis e longas.
- IV. Não antecipar nem interromper a criança.
- V. Não tornar a palavra errada uma diversão.
- VI. Aceite a linguagem gestual, é uma característica da criança e não influencia na fala.

- a) Nenhuma está correta.
- b) Todas estão corretas.
- c) Somente III e VI estão corretas.

- d) Somente I, II e VI estão corretas.
- e) Somente I, II, IV e V estão corretas.

17) A partir de que idade deve ser feita a higiene bucal do bebê:

- a) logo nas primeiras semanas após o nascimento.
- b) a partir dos seis meses de idade.
- c) a partir de um ano de idade.
- d) a partir de dois anos de idade.
- e) quando nascer os primeiros dentes.

18) Não existe uma idade certa para a retirada da fralda do bebê. A criança precisa estar preparada para que isso aconteça. São sinais que a criança apresenta quando esta preparada para a retirada da fralda:

- I. Fica incomodado quando a fralda está suja ou molhada.
- II. Faz bastante xixi de cada vez (e não de pouquinho em pouquinho).
- III. Fica "seco" por pelo menos três ou quatro horas, ou seja, os músculos da bexiga conseguem segurar a urina.
- IV. Não demonstra resistência à ideia de usar o penico ou a privada.
- V. Entende os sinais físicos de que está com vontade de ir ao banheiro, e consegue pedir para ir (ou até segurar a vontade um pouco).

- a) Somente I e IV estão corretas.
- b) Somente III, IV e V estão corretas.
- c) Somente II e V estão corretas.
- d) Nenhuma está correta.
- e) Todas estão corretas.

19) Sobre o banho de sol para o bebê assinale a alternativa correta:

- I. Quando o recém-nascido é amamentado no peito, ele recebe a vitamina D através do leite materno. Para que ela seja sintetizada no organismo, é preciso que o bebê seja exposto a alguns minutinhos de sol por dia.
- II. O banho de sol deve ser realizado sempre antes das 10h ou depois das 16h e com duração entre 5 e 10 minutos.
- III. Não se deve passar protetor solar em bebês com menos de seis meses, uma vez que eles possuem a pele muito sensível e protetores podem causar alergias.
- IV. As roupas usadas durante o banho de sol devem ser leves.

- a) I e II estão corretas.
- b) III e IV estão corretas.
- c) I, III e IV estão corretas.
- d) II e III estão corretas.

e) I, II, III e IV estão corretas.

20) A rotina do bebê na instituição de Educação Infantil é repleta de atividades que lhe oferecem diversas experiências de aprendizagem e que vão influenciar diretamente o seu desenvolvimento. O sono, ou momento de descanso, deve fazer parte dessa rotina porque ele confere uma mudança na atividade do corpo na qual o cérebro trabalha selecionando as memórias e elaborando os processos mentais de aprendizagem. De acordo com isso, é correto afirmar:

- I. O sono desempenha um papel fundamental no desenvolvimento físico e emocional de crianças e adolescentes que estão num período de intenso aprendizado e desenvolvimento.
 - II. A hora do sono assume posição de destaque na instituição de Educação Infantil visto que ela não precisa ser planejada e bem organizada para que possa oferecer aos bebês condições favoráveis de sono e descanso.
 - III. Durante o sono, quando o corpo está inativo, o cérebro trabalha para se autodesenvolver. O hormônio de crescimento também é liberado nas fases mais profundas de sono.
- a) Todas estão corretas.
 - b) Nenhuma esta correta.
 - c) Apenas II e III estão corretas.
 - d) Apenas I está correta.
 - e) Apenas I e III estão corretas.

21) Sobre o cuidar no contexto da Educação Infantil assinale a alternativa incorreta:

- a) As atitudes e procedimentos de cuidado são influenciados por crenças e valores em torno da saúde, da educação e do desenvolvimento infantil.
- b) Cuidar de uma criança em um contexto educativo não demanda uma integração de vários campos de conhecimentos e a cooperação de profissionais de diferentes áreas.
- c) A base do cuidado humano é compreender como ajudar o outro a se desenvolver como ser humano.
- d) Cuidar significa valorizar e ajudar a desenvolver habilidades.
- e) O cuidado é um ato em relação ao outro e a si próprio que possui uma dimensão expressiva e implica em procedimentos específicos.

22) Sobre a brincadeira na Educação Infantil, assinale a alternativa incorreta:

- a) Toda brincadeira é uma imitação transformada, no plano das emoções e das ideias, de uma realidade anteriormente vivenciada.

- b) No ato de brincar, os sinais, os gestos, os objetos e os espaços valem e significam outra coisa daquilo que aparentam ser.
- c) Ao brincar as crianças recriam e representam os acontecimentos que lhes deram origem, não sabendo que estão brincando.
- d) Brincar contribui para a interiorização de determinados modelos de adulto, no âmbito de grupos sociais diversos.
- e) Para brincar é preciso que as crianças tenham certa independência para escolher seus companheiros e os papéis que irão assumir no interior de um determinado tema e enredo, cujos desenvolvimentos dependem unicamente da vontade de quem brinca.

23) Preencha a lacuna de maneira correta:

O _____ é um documento em que o interessado faz um pedido com sua solicitação de forma escrita e a encaminha a uma autoridade competente do serviço público, solicitando providências ou reconhecimento.

- a) Ofício.
- b) Ata.
- c) Declaração.
- d) Requerimento.
- e) Atestado.

24) São documentos emitidos por órgãos públicos, por empresas e também por pessoas físicas, visando esclarecer determinado assunto, através de opinião, conceito, resolução ou observação. Que documento é esse?

- a) Memorando.
- b) Declaração.
- c) Protocolo.
- d) Atestado.
- e) Ofício.

25) Qual o Pronome de Tratamento utilizado para se referir a um Prefeito Municipal:

- a) Vossa Excelência.
- b) Vossa Reverência.
- c) Reverendíssimo Senhor.
- d) Vossa Senhoria.
- e) Vossa Magnificência.